

1. Änderung der Fahrtmesserbereiche

Die Farbmarkierungen des Fahrtmessers sind wie folgt zu ändern (Umsetzung der LTA-Nr.: LSG 05-008, Bekanntgabe 06.07.2005) siehe auch Bild 1:

- Weißer Bereich (Klappenbereich) von 72 bis 106 km/h (40 bis 57 kts)
- Grüner Bereich (Normalbereich) von 82 bis 160 km/h (44 bis 86 kts)
- Gelber Strich bei Manövergeschwindigkeit 160 km/h (86 kts)
- Gelber Bereich (Vorsichtsbereich) von 160 bis 180 km/h (86 bis 97 kts)
- Roter Strich (V NE) bei 180 km/h (97 kts)
- Gelbes Dreieck (VX) geringste empfohlene Anfluggeschwindigkeit 90 km/h (49 Kts)

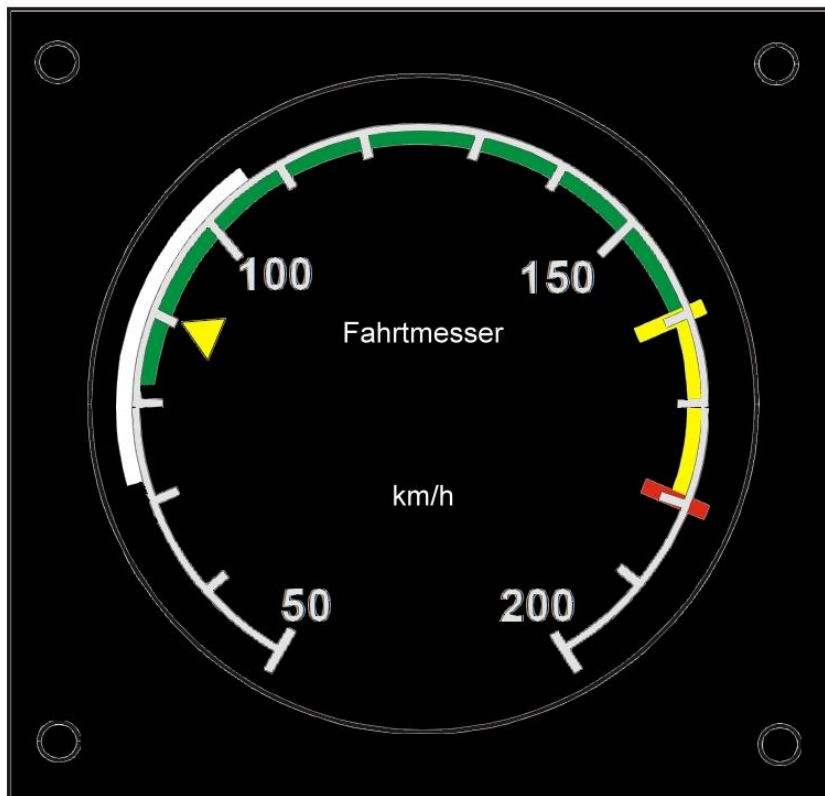


Bild 1

2. Flughandbuch

Es sind die entsprechenden Seiten 10 und 11 des Flughandbuches „EF-A01“ aus 2013 zu ersetzen und anzuwenden.